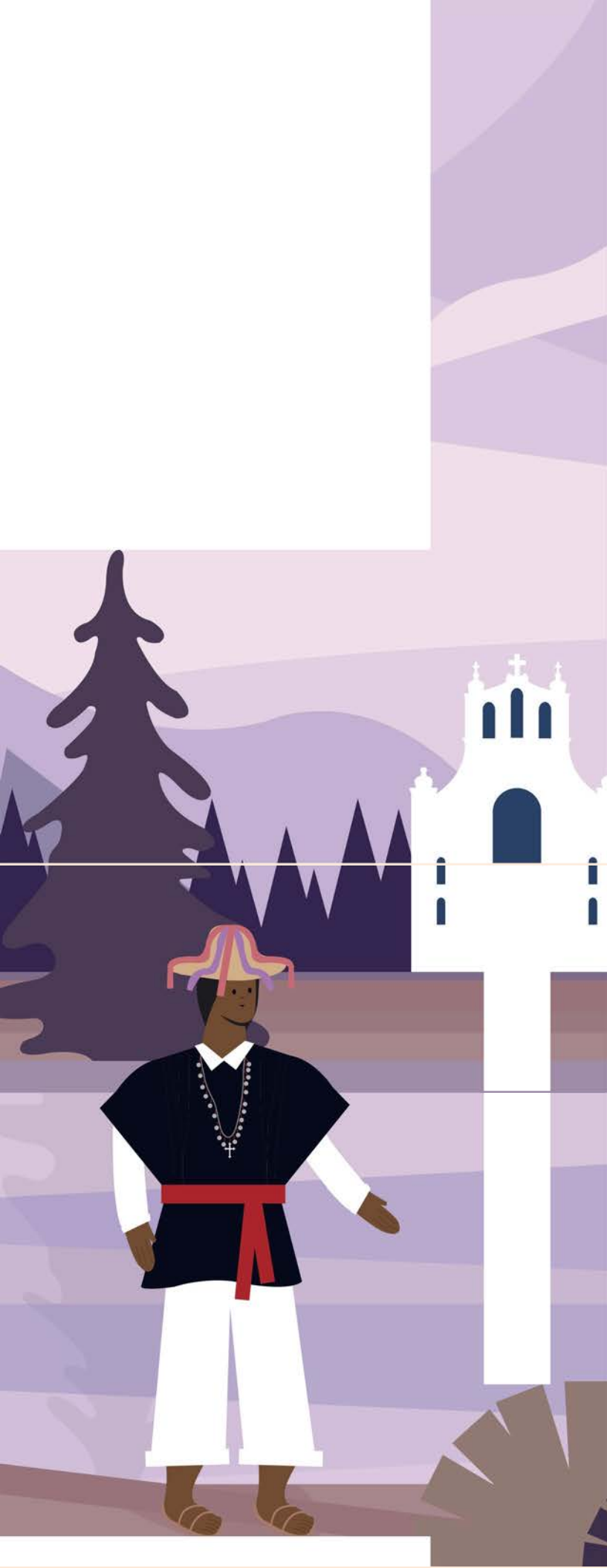


GUÍAS DE PROTECCIÓN DE DATOS PERSONALES EN
LENGUAS DE LOS PUEBLOS ORIGINARIOS DE MÉXICO

**SMELOL XCHABIEL
STUK'ULANEL SVUNAL
SK'OPLAL XKUXLEJ JUJUN
JCH'IEL JK'OPOJEL TA SBATS'I
K'OP BATS'I JNAKLUMETIK TA
YOSILAL MEJIKO**

BATS'I K'OP
LENGUA TSOTSIL



5 SLIKEB A'YEJ

SBA YA'YEJAL

7 ¿K'USI TI SVUNAL SK'OPLAL KUXLEJAL
TA JUJUNTALE?

7 1.1 Svunal sk'oplal kuxlejal ta jujun tal

7 1.2 Svunal sk'oplal kuxlejal tsots sk'oplal

XCHIBAL YA'YEJAL

8 ¿K'USI TI XCHABIEL STUK'ULANEL SVUNAL
SK'OPLAL KUXLEJALIL TAMEJIKOE?

YOXIBAL YA'YEJAL

9 K'OPETIK TSOTS SMELOL TA A'YEL TI TA
STUNESSEL SVUNAL SK'OPLAL KUXLEJALILE

9 3.1 Yajval

9 3.2 Sbainoj xchabiel

9 3.3 Va'anbil ta xchabiel

10 3.4 Spasel stunesel

10 3.5 Sbasujesel ta yan

10 3.6 Sbeiltasel

XCHANIBAL YA'YEJAL

11 ¿K'USITIK MANTAL VUN STAK'AN TUNESSEL
TI TA XCHABIEL STUK'ULANEL SVUNAL
SK'OPLAL KUXLEJAL TAMEJIKOE?

SVO'OBAL YA'YEJAL

12 K'USITIK SBAINOJIK TI BOCH'OTIK VA'ANBILIKE
XCHI'UK STUK'ULANEL YICH'EL TA MUK' TI
YAJVALTAK K'OPE

12 Smuk'ul k'oplal

13 Sbainel tapasel

SVAKOJAL YA'YEJAL

14 ¿K'USI TI XCHOLBEL SJAM STUNESSEL?

14 6.1 Smeloltael

14 6.2 Jay chop ti xcholbel sjam stunesele

14 a) Xchapplejal

14 b) Lek no sba

14 c) Kom no'ox

SVUKOJAL YA'YEJAL

- 15 STUK'ULANEL OY YICH'EL TA MUK' SSSS
- 15 7.1 Yabtelanobil sk'elel xhajel
- 16 7.2 Stuk'ulanel yich'el ta muk' sventa Ochel
- 16 7.3 Stuk'ulanel yich'el ta muk' Stuk'ubtasel
- 16 7.4 Stuk'ulanel yich'el ta muk' Stup'el
- 16 7.5 Stuk'ulanel yich'el ta muk' Smakel

VAXAKOJ YA'YEJAL

- 17 ¿K'USI STAK' XAPAS ME MU XICH' PASEL TI
STUK'ULANEL YICH'EL TAMUK' TIOSSSOME
MU XK'OT TA AVO'ONTI STAK'OBILLA AVICH'
AK'BELE?

BALUNKOJ YA'YEJAL

- 19 ¿K'USI STAK' PASEL ME XCHOPOL TUNES
SVUNAL KUXLEJALIL TI BOCH'O VA'ANBIL TA
STUNESELE?
- 19 9.1 Stijbel sk'oplal
- 20 9.2 Sk'elel me xk'ot ta pasel

SLAJUNEBAL YA'YEJAL

- 21 K'USI SBAINOJ SPASEL TI SNAIL YABTELANEL
XHAJEL TA K'ELEL, OCHEL STAEL K'OP A'YEJ
XCHI'UK SK'ELEL STUK'ULANEL SVUNAL
YA'YEJAL KUXLEJALIL XCHI'UK TI BOCH'OTIK
OY TA SBAIK TA JUJUSEP OSILALIL

SJAJCHIBAL A'YEJ

Tayosilal Mejikoe eptachopslekilkuxlejalil yibelinoj tal slumal bats'i jnaklumetik, ti ja' sts'unubal ti jnaklumetik li' xa ox oyik k'alal mu'yuk to'ox xtalik ta naklej kuxlej ti jkaxlanetike xchi'uk te to tsakal yu'unik k'u x-elan volol tsobolik ta kuxlej, stael ston stak'inik, slekil skuxlejik xchi'uk st'ujel sva'anel yaj-abtel tunelik, ja' ti k'u x-elan te to oy yu'unike. Ti Snail yabtelanel Yatel Xchapel Jnaklumetik xchi'uk Yosilal¹ Mejikoe oy la vukub miyon 364 mil 645 ti jch'iel jk'opojel ech'em ta oxib abil sna' xk'opojik ta bats'i k'ope, xchi'uk ja' toj ep ta chop bats'i k'opetik ta yosilal ta sjunlej banamil, yu'un ti' li' ta yosilale oyvaxakib xchanvinik ta chop bats'i k'opetik ta xk'opojik o ti yajnaklumtake.

Ti va'ay k'u x-elane, chotanbil sk'oplal ta jun, vakib xchi'uk svaklajunebal mantal ta Smuk'ta Mantal Vunal Yosilal Mejiko (ta xbat o sk'oplale Muk'ta mantal vun), ti Snail yabtelanel ta sjunul Mejiko sventa Xchajel ta K'elel, Stael k'op a'yej xchi'uk xchabiel stuk'ulanel svunal

sk'oplal xkuxlej jujun jch'iel jk'opojel (ta sk'oplal batele INAI o me Instituto k'uxi) oy ta sba yak'ol stsatsubtasbel sk'oplal spasel ti k'usi sbainoj ta yabtele, yo' k'ucha'aluk ko'ol xu' oyukyich'elal ta muk' stuk'ulanbel xchabibel svunal sk'oplal xkuxlejik ti jch'iel jk'opojetik boch'o yik'aluk xlajik ta ilbajinele.

Ja'yo li'e, ta xich' ak'el ta k'abal ti smelol ta tunesel pasbil ta sbats'i k'op bats'i jnaklumetik ta Mejiko, ta xtun venta sjambe smelol ta tunesel ti smantaliltak stojobtasel kuxlejal oy ta stojolik stunesel ta spojel sbaik, jech no xtok ti k'usitik ja' ta sbaik spasel ti boch'otik sventainojik stuk'ulanele jech k'uxi albil sk'oplal ta sjunul smantalil xchabiel svunal sk'oplal xkuxlej jch'iel k'opojetik oy ta sk'obik ti boch'otik sbainojik xchabiele (ti xtal o batel sk'oplal ta alele Sjunlejal Mantal o me ja' LGPDPPSO), jech k'uxi chapbil sk'oplal xtok ta mantal vun chtun ta sjunul Mejiko sventa Xchabiel svunal sk'oplal xkuxlej jch'iel jk'opojetik oy ta sk'ob Xokol jnaklumetik (ti xtal o batel sk'oplale

¹ <http://www.cuentame.inegi.org.mx/poblacion/lindigena.aspx?tema=P>

Mantal vun chtun ta sjunul Mejiko o me LFPDPPP).

Sk'an albel sk'oplal ti li' vune, ja' no sventa xcholbel smelol yo' sp'ijubtasan ti boch'otik ja' yu'unik ti svunal ya'yejal skuxlejik ta jujun tale, ja'yo un, mu'yuk bu ta snit sba ta xchanel mulil; pisile, ta ono'ox xkoltavan ta pojvanej, yu'un ti stsatsal yipe nitil tsakal ta smantal vunal ti xchabiel sk'ejel svunal ya'yejal sk'oplal kuxlejal ta jujun tale.

SBA YA'YEJAL

¿K'USI TI SVUNAL SK'OPLAL KUXLEJAL TA JUJUN TALE?

1.1 Svunal sk'oplal kuxlejal tajujuntal

Ti svunal sk'oplal kuxlejal ta jujun tale, ja' skotol k'usiuk k'op a'yej nitil tsakal ta svinajes boch'o jun jch'iel jk'opojele o me ta svinajes k'uxi ta tael. Ti svinajesel jun jch'iel jk'opojele ja' k'alal lek stak' a'yel boch'o manchuk me ta stuk no'ox o me yan boch'o ta svinajes ta k'usiuk a'yej.

Jech chak'ucha'al, sk'oplal ya'yejal abi, sjol abi, bu nakalot, yotolal ak'opojeb, alok'obal, xchi'uk xa k'usitik yan.

sp'el ajol avo'on ta st'ujel sva'anel j-abtel jtunel xchi'uk k'usi chanop ta abek'tal me vinik me ants chava'ay aba.

1.2 Svunal sk'oplal kuxlejal tsots sk'oplal

Ti svunal sk'oplal ya'yejal kuxlejal tsots sk'oplale ja skotol ti k'usitik solel ku'un jtuktike. Ti yu'un yajvale, xchi'uk me yich' tunesele oy yik'al ta slikes ilbajinel na'leel o me oy yik'al k'usi tsots vokolil chich' nuptanel. Jech chak'ucha'al: ats'unubal, alumal, k'u x-elanot ta chamel tana o me ta yan ora batel, ya'yejal yipal abek'tal jech k'usi ach'ich'al, k'usi ach'unoj ta stoyelxi'el jtotik, snopbel xchapbenal ajol avo'on,

XCHIBAL YA'YEJAL

¿K'USI TI XCHABIEL STUK'ULANEL
SVUNAL SK'OPLAL KUXLEJALIL TA
MEJIKOE?

Ti xchabiel stuk'ulanel svunal ya'yejal kuxlejalil ta Mejikoe ja tsots sk'oplal yich'el ta muk' stojobtasel kuxlejal ta xak' anop atuk k'usitik svunal ya'yejal akuxlejl chavak'be sna yan jch'iel jk'opojel (ta alele ta yoxk'olal xa yajval chk'ot), ya'yel lek boch'o oy ta sk'ob ti svunal sk'oplal akuxlejale, k'u yu'un ti yich'oje, xu' mu xavak' ta ich'el o me stunesel ti svunal sk'oplal akuxleje.

YOXIBAL YA'YEJAL

K'OPETIK TSOTSSMELOL TAA'YEL TI TA STUNESSEL SVUNAL SK'OPLAL KUXLEJALILE

3.1 **Yajval**

Ja' ti boch'o yajval stuk ti svunal sk'oplal xkuxlejale. Jech chak'ucha'al, svunal bu cholbil sk'oplal poxtaele, ti boch'o yajval ti va'ay svunal sk'oplal kuxlejal te tsakale ja' no'ox avu'un atuk yu'un vo'ot ti chavich' k'elel poxtaele, mu ja'uk yu'un ti snail poxtavanele, me jpoxtavanej o me boch'o xchanoj ti k'elvanej tuk'ulanele.

3.2 **Sbainoj xchabiel**

Ti boch'o sbainojik xchabiele ja'ik ti boch'otik oy ta sk'obik sk'elel stunesel ti svunal sk'oplal akuxleje, ti vo'ot yajvalot la avak' ta k'abale. Jech chak'ucha'al chalbe smelol ti Sjunlejal mantal xchi'uk ta Mantal jtunel ta sjunul Mejiko, ti boch'otik kajal ta sbaike jelajtik, jech k'uxi chich' cholbel batelsmelole.

Ti Sjunlejal Mantale ja' ta xich' tunesel ta stojol ti snailal yabtel jtunel jvu'ele, ti xkaltike, ja' tsots sk'oplal ta xch'unik ti boch'otik kajal ta sbaike, o me ja'ik ti

boch'otik oy sujelalik ta skoj yabtelike, jech k'ucha'al: Bankilal jtunel jvu'el ta sjunlej Mejiko, snailal poxtavanej yu'un jtunel j-abtel, Sekretaria yu'un jtunel j-abtel, snail muk'tikil tsatsal chanobvun, snail abtel sbainoj sba stukik, xchi'uk xa yantik boch'otik oy ta sbaik stunesel ti svunal sk'oplal kuxlejalile.

Yanuk stuk ti Mantal vun jtunel ta sjunlej Mejikoe ja' ta xich' tunesel ta stojol boch'o mu'yuk nitil ta jtunel jvu'el, xkaltike ti va'ay Mantale ja' ta

sbaik xch'unel ti boch'otik stukik no'ox o me jmoj svoloj sbaik ta abtel ta stunesik ti svunal sk'oplal kuxlejale, jech chak'ucha'al jkoltavanejetik ta chapanel; jpoxtavanejetik, j-atoletik, snailal abtel chonolajel, vankoetik; jchon sekuroetik, muk'tikil vayebal na; yajval jchon beinel xanovel; yajval avionetik, xchi'uk xa butik yan.

3.3 **Va'anbil ta xchabiel**

Ja' ti boch'o me ta jun no'ox o me chotol svunal svoloj stsoboj sbaik, me nitil ta

Jtunel jvu'el o me stuk no'ox, mu'yuk tsakal ta stojol ti boch'o oy ta sba yak'ole, lek me ta stuk no'ox o me svoloj stsoboj sbaik ta sk'elel stunesel ti svunal sk'oplal kuxlejal xchi'uk va'anbil ta xchabiel yu'un ti boch'o kajal ta sbae. Ti va'aye mu'yuk bu ta xal k'uxi ta tunesel ti svunal sk'oplal kuxlejalile, ja' ta xch'un ti k'usi chal boch'o kajal ta sbae, ti va'ay ta yoxkojal xa yajvale ta me xkuchbe stsatsal ya'yejal.

Ti va'aye tojbil ta spasbel yabtelal ti stunesel svunal sk'oplal kuxlejalile, ja ti tspas ti k'usi chich' albel yu'un boch'o kajal ta sbae, ti va'ay sva'anele ta xk'ot ta pasel me yu'un jech xchapoj sba ta yabtelanel ti stsobel sk'ejel svunal ya'yejal yabtel ti boch'o oy ta sbae; spasel slok'esel kredensial, spasel slok'esel svunal stojel j-abteletik; spasel stunesel k'opojebal, xchi'uk xa yantik.

Jech xtok un, k'alal me ta yipal no'ox yo'on ta stunes svunal sk'oplal kuxlejal ti boch'o va'anbil ta sk'ejel xchabiel sventa no'ox k'uxi tsk'ane, ti me mu jechuk chak'ucha'al albil yu'un ti boch'o isva'ane, ta me stabe smulilal, ta me smeltsan xchi'uk stojbe ti smulilal ik'ot ta pasele, jech k'uxi albil ta Sjunlej Mantal, xchi'uk ta Jtunel Mantal ta Sjunul Mejiko.

3.4 **Spasel stunesel**

Ti va'aye ja' ti stael, stunesel, spukel o me sk'ejel xchabiel ti svunal sk'oplal kuxlejalile. Ti stunesel svunal sk'oplal kuxlejalile ja' skotol ti k'usi xk'ot ta pasel yo' xich' tael, spikel, sbalinel, sjelobtasel ta yan, yalel o me slok'esel ti svunal sk'oplal kuxlejalile.

3.5 **Sbasujesel ta yan**

Ja skotol k'usi stak pasel yo' xvinaj ti svunal sk'oplal kuxlejalile, lek me ta yutil yosilal Mejiko o me namal banamil, k'alal ja' ta spas ti boch'o ma'uk yajvake, o me mu'yuk bu kajal ta sba, me mu'yuk bu va'anbil ta pasel.

3.6 **Sbeiltasel**

Ja' skotol svinajesel svunal sk'oplal kuxlejalil ja' no'ox xu' spasik boch'o kajal ta sba xchi'uk boch'o va'anbile, lek me li' no'ox ta yosilal Mejiko o me ta namal banamil.

XCHANIBAL YA'YEJAL

¿K'USITIK MANTAL VUN STAK'AN TUNESSEL TI TA XCHABIEL STUK'ULANEL SVUNAL SK'OPLAL KUXLEJAL TA MEJIKOE?

Ti ba'yuk stak' tunesele ja' ti Muk'ta Mantal vune, yu'un ja' te tsakal slikeb xchi'uk sk'elobil stuk'il ti jlumaltike; xchotanojbe sk'oplal snitil tsakal jtunel jvu'el, k'usitik stak spas xchi'uk spajeb ti svu'ele; jech no xtok ti yich'el ta muk' xchi'uk stojobtasel xkuxlej jch'iel jk'opojeletike, xchi'uk butik sbelal oy ti ta tunesele.

Jech no xtok, jech k'uxi albil xa sk'oplal tale, ti Sjunlej Mantale ja' ta xich' tunesel ta

stojol snail yabtelal jtunel jvu'el, ti Mantal jtunel ta sjunlej Mejikoe ja' ta sventa ti xkol j-abteletik sk'eloj sba stukike.

Ta xich' ak'el batel ta ilel li' ta bu tik'il makal sts'ibal ta ilele, te ta xich' vinajesel ti bu junukal mantal ta xich' tunesel ta sventa ti svunal sk'oplal kuxlejalile, xchi'uk boch'otik oy ta sbaik ta stojol snailal yabtel jtunel jvu'el, xchi'uk ta snailal yabtel boch'o sk'eloj sba stuk, ja' xokol jnaklume:

BOCH'O JUNUKAL	SBAINOJ SVENTAINOJ
<p>SNAIL YABTEL JTUNEL JVU'EL Mantal vun jtunel ta sjunlej Mejiko sventa xchabiel stuk'ulanel svunal sk'oplal kuxlejali.I</p>	<p>Sujbilik me nitil tsakalik ta jtunel jvu'el ta sjunlej Mejiko, ta jsep osilalil o me ta jsep lum, k'usiuk junukal j-abteletik, snail abtelal, snitbenal xchi'uk snail yabtel bankilal Jtunel Jvu'el, Jva'lejetik jmatallitasvanejetik o me bankilal jtusanvanej jchapanvanej, me sk'eloj svoloj sba stukik, me sventa svoloj sbaik ta sva'anel jtunel jvu'el, tsobbil chapbil sk'oplal koltael o me ta stak'in jteklum, ti oy ta sbaik snopbel sk'oplal stunesel svunal sk'oplal kuxlejalile.</p>
<p>SNAIL YABTELAL SK'ELOJ SBA STUK Mantal vun jtunel ta sjunlej Mejiko sventa xchabiel stuk'ulanel svunal sk'oplal kuxlejali.I</p>	<p>Jch'iel jk'opojel ta x-abtej stuk o me jmoj svoloj stsoboj sbaik ta abtel stukik ti ta snopik stunesel ti svunal sk'oplal kuxlejalile.</p>

SVO'OBAL YA'YEJAL

K'USITIK SBAINOJIK TI BOCH'OTIK VA'ANBILIKE XCHI'UK STUK'ULANEL YICH'EL TAMUK' TI YAJVALTAK K'OPE

Ti mantaletik sventa schabiel stuk'ulanel svunal sk'oplal kuxlejalile (Muk'ta mantal xchi'uk Mantal ta sjunul Mejiko), xchotanojbeik ya'yejal k'usitik tsots sk'oplal ta spasik ti boch'otik va'anbilik ta stunesel xchabiel svunal sk'oplal kuxlejalile, tsots sk'oplal ta xch'unik yo' k'ucha'al xk'ot ta tsatsal pasel ti stuk'ulanel yich'el ta muk' jch'iel jk'opojel ta xchabiel stuk'ulanel ti svunal sk'oplal xkuxlejale.

Ti k'usitik tsots sk'oplale ja ti xch'unel spasel ti smuk'ul k'oplal xchi'uk k'usitik yabtelanel sventa tsotsuk ta tuk'ulanel ti yich'el ta muk' svunal sk'oplal kuxlejalile xchi'uk oyuk lek stuk'il ta pasel ti k'alal ta xich' tsobel, k'ejel, stunesel, sbeiltasel o ja' ti k'usi xk'ot ta pasel tunesel yu'un ti boch'o va'anbil ta xchabiel stuk'ulanel ti svunal sk'oplal kuxlejale.

Smuk'ul k'oplal

Stuk'ilal ta pasel: Stunesel yabtelanel ti svunal sk'oplal kuxlejalil jech k'uxi chal ti Mantal vune.

K'u stu: ti stunesel yabtelanele sk'an me lek cholbel smelol.

Smelelil: ti ta stael stsobel yabtelanel ti svunal sk'oplal kuxlejalile mu me ta lo'laeluk.

Yak'el jol o'ontonal: Sk'an me jak'bel sjol yo'on ti boch'o yajval k'alal ta xich' tunesel abtelanel ti svunal sk'oplal kuxlejalile, sk'an me ta lekilal mu'yuk sujelal, cholbil smelol xchi'uk tuk' lek ta alel.

Slekilal: Sk'an k'elbil me lek chapal ti k'usi chich' k'anele, ts'akal, lek tuk' tsakal xchi'uk ach'ubtasbiluk.

Lek no sba ta tunesel: Ja' no'ox me ta xich' tunesel ti k'usitik svunal sk'oplal kuxlejal toj jtunele.

Spukel ta a'yel: Xcholbel yajvaltak svunal sk'oplal kuxlejalil ti ta xich' tuk'ulanel ti va'ay la yak' xa ta k'abale, xchi'uk k'u x-elan ta tunesel batel.

Sbainel sk'oplal: Sa'bel sk'elbel smelol xchi'uk xchapbel sk'oplal k'uchal ta meleluk xk'ot ta pasel xchi'uk xvinajuk ti ta xich' pasel k'uxi chal Mantal vune.

Sbainel ta pasel

Ti xchabiel stuk'ulanel svunal sk'oplal kuxlejalile cha'chop tsots ya'yejal ta bainel: ja' ti **mu'yuk ta vinajesel ta a'yele** xchi'uk ti **xchabiele**, li' ta xich' cholbel sk'oplal batel ta jujune:

Mu'yuk ta vinajesel: Ta xich' chabiel yu'un oy yajval ti svunal sk'oplal kuxlejale.

Xchabiel: Sa'bel stuk'il xchi'uk oyuk lek xchabiel stuk'ulanel ti svunal sk'oplal kuxlejalil oy ta sk'ob boch'o va'anbile.

SVAKOJAL YA'YEJAL

¿K'USI TI XCHOLBEL SJAM STUNESSEL?

6.1 **Smeloltael**

Ti xcholbel sjam ta tunesele, ja' svunal sk'oplal bu ta xal ti boch'o va'anbil ta sbae, ti k'usitik lek **ta sjambe smelol ta a'yele** ja'ik li'e:

- Boch'o ta stunes ti svunal sk'oplal akuxlejale
- K'usitik svunal sk'oplal chavich' k'anbel
- K'u stu taxbatan
- Me oy ta xak'ik ta yan xchi'uk boch'o taxich'
- K'uxi xu' xa tunes ti stuk'ulanel avich'el ta muk'e

Yanuk ti Mantal vun tunesel ta sjunlej Mejikoe, stsakoj ti chib la xa yich' albel sk'oplale, xchi'uk te oy ti **kom no'ox xcholbel sjam** ta tunesele.

6.2 **Jaychoptixcholbel sjam stunesele**

- a) **Xchapplejal**
- b) **Lek no sba**
- c) **Kom no'ox**

Ti Sjunlejal Mantal vune, xchapoj cha'chop ti xcholbel sjam ta tunesele: **Xchapplejal lek skotol xchi'uk Lek no sba smelol.**

SVUKOJAL YA'YEJAL

STUK'ULANEL OY YICH'EL TA MUK' SSSS

7.1 **Yabtelanobil sk'elel xchajel**

Ti stuk'ulanel ich'el ta muk' xchabiel svunal sk'oplal kuxejalil ja' no'ox ja' yich'el ta muk' stuk' ti yajvale, ja' no'ox ti boch'o yajval ti svunal sk'oplal kuxlejalile, o yanuk me oy boch'o sva'anoje, xu' sk'anilk yich'elik ta muk' ta Stael, Stuk'ubtasel, Stup'el, Smakel ti svunal sk'oplal xkuxlejale (stuk'ulanel ich'el ta muk' OSSS, ARCO slikeb sbi ta kaxlan k'op). Ti k'usitik chk'anbat yo' stunel ti va'ay yich'el ta muk'e ja' venta me nital ta stojol jtunel jvu'el o me sk'elobj sba stuk ta abtel, yu'un ti mantal vunetik ta xalbe smelol ti va'ay stuk'ulanel ich'el ta muk'e jelajtik sk'oplal ta jujuchop yajval, jech k'usi la xa yich' alele.

Jech k'uxi albil smelol ta vo'ob svo'vinikal mantal ta Sjunlejal Mantal, ti jujun tal boch'o sbainoj xch'unele, sk'an me oy yabtelanobil sk'elel xchajel, ti va'ay jchop abtele ja' me x-och ta sk'ob yich'el ti sk'anel ya'yel a'yej oy ta sk'obike xchi'uk ti stuk'ulanel ich'el ta muk' OSSS, ja' me sventainoj sbeiltasel ti k'usitik chk'anbate.

Yanuk ti boch'o yich'oj sba ta venta stuk ta abtele, ti buluchib svo'vinikal mantal yu'un Mantal jtunel ta sjunul Mejikoe, ta xal ti me yu'un oy o no'ox yavil abtel yu'un bu ta xich' ch'ambel ya'yej ti boch'otik ta xk'otik tee o me oy xch'amobil a'yej yu'un k'alal ta xich tael ta k'op yu'un ti k'usi yabtel o me k'usi ta spas o me ta schone, xu' ja' te xak'be stak'obil ti stuk'ulanel ich'el ta muk' OSSS, ta va'ay bu xa oy yav abtelal yu'une.

Ti va'ay une, ti sk'anel stuk'ulanel ich'el ta muk' OSSS te le ta xich' tik'bel sk'oplal ta stojol ti boch'o yich'oj ta sk'ob ti svunal sk'oplal kuxlejalile ja' venta bu junukal ti ta xich' k'anel ochel ta sk'elel, stuk'ibtasel, stup'el, smakel. Ti k'u x-elan ta tik'bel sk'oplal ti a'yeje sk'an me te tsakal ta svinajesobil ti xcholbel sjam stunesele

7.2 **Stuk'ulanel yich'el ta muk' sventa
Ochel**

Ja' stuk'ulanel yich'el ta muk' ti vo'ot yajvalot svunal sk'oplal akuxlej yo' xa votkin xchi'uk xak'anbe boch'o va'anbil ta sk'elel stunesel k'usi ti oy ta sk'obe, k'u stu, k'uxi la sta, k'u sjalil oy ta yok sk'ob, ti xkaltik oy stuk'ulanel ti xu' xa k'anbe jak'be sk'oplal ti boch'o va'anbil ta stunesel svunal sk'oplal akuxleje, jech yo' xava'ay k'u x-elan ta xich' pasel tunel.

7.3 **Stuk'ulanel yich'el ta muk'
Stuk'ubtasel**

Ja' ti stuk'ulanel yich'el ta muk' ti vo'ot yajvalot ti xu' xak'an stuk'ubtasel ti svunal sk'oplal kuxlejalil oy ta sk'ob junuk boch'o va'anbil ta stunesel, ja' to me yu'un:

- Mu'yuk lek tuk'.
- Mu'yuk chapal.
- Mu'yuk bu ach'ubtasbil.

7.4 **Stuk'ulanel yich'el ta muk' Stup'el**

Ja' ti stuk'ulanel yich'el ta muk' ti vo'ot yajvalot svunal sk'oplal akuxlejal yo' xu' xak'an ti ak'o yich' tup'el lok'esel bu k'ejbil, tsakbil, cholbil nak'bil ti oy ta yok sk'ob ti boch'o va'anbil ta stunesele.

7.5 **Stuk'ulanel yich'el ta muk' Smakel**

Ja' stuk'ulanel ti yich'el ta muk' ti vo'ot yajvalot svunal sk'oplal akuxlej ti xamak' yo' mu xich' tunesel ti k'usitik oy ta sk'ob ti boch'o va'anbile. Yu'un xa k'ot ta ch'unel mantal yu'un boch'o va'anbil ta spasel ti smakel me yu'un la yak'bot svunal svinajeb ti k'ot xa ta pasel ti smakele.

VAXAKOJ YA'YEJAL

¿K'USI STAK' XAPAS ME MU XICH' PASEL TI STUK'ULANEL YICH'EL TA MUK' TI OSSS O ME MU XK'OT TA AVO'ON TI STAK'OBIL LA AVICH' AK'BELE?

K'alal ti boch'o va'anbil mu xak'be stak'obil ti stuk'ulanel ich'el ta muk' SSSS, o me vo'ot ti yajvalot svunal sk'oplal akuxlejal mu xk'ot ta avo'on ti k'u x-elan stak'obil la avich' ak'bel k'alal la atunes ti stuk'ulanel ich'el ta muk' OSSS, xu' xa ta tijel ti INAI yo' xk'ot ta pasel ti stuk'ulanel ich'el ta muk'e.

Xu' xa likesbe ya'yejal me mu xk'ot ta avo'on ti stak'obile o me yu'un mu'yuk la stak'boxuk ti me jun *snail abtelal bu yich'oj sba ta venta stuk* o me ja' ta stojol jun *snail abtelal nitil tsakal ta jtunel jvu'el*.

Ta xich' albel batel smelol ta ju chop yo' k'ucha'al xich' a'yel leke:

- **Ta stojol jun snail abtel yich'oj sba ta venta stuk ti yajvale**

Sk'an xba tik' ava'yej ta stojol INAI, ja' sk'anel *Slikesobil smelol xchabiel*

stuk'ulanel svunal sk'oplal kuxlejalil (PPD). Ti va'ay PPD ta kaxlan k'ope oy cha'chop sk'oplal ti ta xich' likesele:

- *Mu'yuk stak'obil*
- *Mu xk'ot ta o'ontonal* ti k'u x-elan la yak'be stak'obil ti sk'anel stuk'ulanel ich'el ta muk' SSSS.

Ti k'utik xi stak' k'anel ti xchabiel stuk'ulanel ich'el ta muk'e, ja:

- Xu' tuk' xba yich' tik'el ta snail yabtelal ITAIPCH, te oy ta: 12 Avenida Poniente Norte No. 1104 Col. El Mirador, Tuxtla Gutiérrez, Chiapas.
- Stakel batel ta vun ta xich' k'anel ak'o stakik tal yilobil ti la stak ta sk'obike, ja' te ta takel batel ti bu xa la yich' alele.
- Xu' xich' takel batel ta yabtejebal IFAI-PRODATOS (ja' no xu' jech ta pasel me oy apirma lok'esbil ta chinab tak'ine), ti bu ta taele ja' ta: <https://www.datospersonales.org.mx/>

Xu' xak'elbe smelol sts'ibal xchi'uk k'usitik chtun sventa xich' k'anel ti stak'obile, te ta snitilil chinab tak'in: https://home.inai.org.mx/?page_id=3395, yanuk me mo'oje xu' xak'opoj ta Tel-ITAIPCH, ta ch'ojontak'in (961) 611 2346, yo' xavich' cholbel lek ya'yejal xchi'uk k'uxi ta pasel.

- **[Ta stael ta k'op junuk snail abtel nitil ta Jtunel Jvu'el ta sjunul Mejiko](#)**

K'alal ti k'usi mu xk'ot ta o'ontonal ja' ta skoj junuk snailal abtel nitil ta stojol jtunel jvu'el ta sjunul Mejikoe, ta skoj yu'un mu'yuk la xch'un spasel yabtelal spasel ti stuk'ulanel ich'el ta muk' OSSS, me skoj mu'yuk xak' ta yo'on stak'el o me yu'un mu xk'ot ta o'ontonal ti stak'obile, xu' xich' likesbel sk'oplal yo' ***xich' chak'elbel smelol*** ta stojol INAI

Ti k'u x-elan ta k'anel pasel ti va'ay xchak'elele, ja:

- Stakel batel vun ta snail yabtel INAI, te oy ta: 12 Avenida Poniente Norte No. 1104 Col. El Mirador, Tuxtla Gutiérrez, Chiapas.
- Stakel batel vun chich' k'anel sk'elobil ti la stsak ta sk'obike, te la snailal yabtel ITAIPCH.
- Ta Yabtejebal ta Sjunul Mejikosve nta xchajel ta k'elel, te oy ta: <https://www.plataformadetransparencia.org.mx/Inicio>

Xu' xak'elbe smelol sts'ibal xchi'uk k'usitik chtun yo' xich' k'anel ti stak'obile, te ta snitilil chinab tak'in: https://home.inai.org.mx/?page_id=3395, yanuk me mo'oje, sventa xich' lek jak'el a'yej xchi'uk cholbel smelol, k'opojan batel

ta Tel-ITAIPCH, ja' yotolal (961) 611 2346, ja' to me yu'un oy k'usi mu xava'aybe smelole.

- **[Ta stiel ta k'op junuk snail abtelal nitil ta Jtunel jvu'el te no'ox ta avosilal](#)**

Ta jujusep osilalil ta sjunlej Mejikoe, ti sk'anel xchak'elele xchapbenale, stak' xich' likesbel sk'oplal te ta snail yabtelal boch'otik ja' ta sbaik sk'elele te ta alumal.

- Stak' takel batel ts'ib ta snail yabtelal boch'o ja' sventainoj stojobtasel ta avosilal, yanuk me mo'oje xu' ta Snail yabtelanel xchajel ta k'elele o me ja' ta snail abtelal bu ja' va'anbil ta spasele.
- Stakel batel vun ta xich' k'anel yilobil ti och ta sk'obike.
- Ta abtejebal chinab tak'in.
- Ja' ta tunesel ti k'u x-elan pasbil svunal sts'ibal yu'un jujun snail abtelal va'anbil ta spasel ta jujun osilalile.
- Xu' ta Yabtejebal ta Sjunul Mejiko sventa xchajel ta k'elele, te snitilil ta chinab tak'in abtejebal: <https://www.plataformadetransparencia.org.mx/Inicio>

Tsots k'oplal xich' a'el ti INAI xchi'uk ti boch'otik ja' ta sbaik spasbel yabtelale tauk xchap sk'opik xchi'uk jtunel j-abteletik yo' k'uchaluk ti butik chich' k'anel stunesel ti stuk'ulanel ichel ta muk' ARCO sbi ta kaxlan k'ope xchi'uk ti xchak'elele xchapbenal chich' k'anel ta bats'i k'opetik yu'un Mejikoe, sk'an me jech ta bats'i k'op ak'bel stak'obil.

BALUNKOJ YA'YEJAL

¿K'USI STAK' PASEL ME XCHOPOL TUNES SVUNAL KUXLEJALIL TI BOCH'O VA'ANBIL TA STUNESELE?

9.1 Stijbel sk'oplal

Me vo'ot yajvalot k'op o me boch'o yan sta ta na'el ti mu'yuk lek xich' tunesel ti svunal sk'oplal kuxlejale, me mu jechuk ta xich' tunesele k'usi chapbil ta mantal vune, me

yu'un mu'yuk bu xich' tuk'ulanel ti ich'el ta muk'e ta skoj k'usi la spas ti boch'o va'anbil me ja' yu'un junuk j-abtel nitil ta jtunel jvu'el o me boch'o sk'eloy sba stuk ta abtel, xu' xa tijbe sk'oplal ta stojol INAI, oy xchapojbe sk'oplal k'u x-elan ta pasel:

	Boch'o oy ta sba	Butatijbelsk'oplal	K'uxi ta pasel ²
STIJBEL SK' OPLAL	Va'anbil yu'un jtunel jvu'el ta sjunlej Mejiko	Tuk' ta snail yabtelal INAI	<ul style="list-style-type: none"> Sk'an xijbat jtuktik ta Stik'bel svunal ti k'op te ta bu chich' tik'el vun ta snailal yabtel ti Institutoe. Stak'el batel ts'ib ta xich' k'anbel sk'elobil ti la yich' ta sk'obik te snail yabtel INAI. Stakel batel ts'ib ta chinab tak'in, li' ta stuk'il: verificacion@inai.org.mx <p>Xu' xak'elbek'ux-elansvunaltanojesel, techata ta snitilil chinab tak'in: http://inicio.ifai.org.mx/FormatosINAI/Formato-denunciaLGPDPPO.PDF</p>
	Va'anbil yu'un boch'o sk'eloy sba stuk ta abtel	Tuk' ta snail yabtelal INAI	<ul style="list-style-type: none"> Sk'an xijbat jtuktik ta stik'el svunal ti k'op te ta bu chich' tik'el vun ta snailal yabtel INAI. Stak'el batel ts'ib ta xich' k'anbel sk'elobil ti la yich' ta sk'obike. Stakel batel ts'ib ta chinab tak'in, li' ta stuk'il: verificacion@inai.org.mx Xu' ta yabtelanobil IFAI-PRODATOS, snitilil: https://www.datospersonales.org.mx/

² Sk'an me mu xjelov ta ta yan abil chich' tijbel sk'oplal k'alal k'ot ta pasel ti va'ay k'usi tijbil sk'oplale.

Va'anbil yu'un
jtunel jvu'el ta
osilalil

Ta snailal
yabtel boch'o
sbainoj yu'un ti
jtunel jvu'el ta
osilalile

Ti stijbel sk'oplale xu' jech xich' pasel batele:

- Stik'bel svunal k'op te ta snailal yabtel jtunel jvu'el ta osilalil.
- Xu' xich' tunesel svunal pasbil sventa xich' nojesel, me ta chinab tak'in o me ta k'uxi yan chapbil sk'oplal yu'un ti boch'o va'anbil yu'un jtunel jvu'el ta osilalile.

9.2 **Sk'elel mexk'ottapasel**

Ti Institutoe sventa sk'el yil me yich' ch'unel ti k'usi albil sk'oplal ta sjunlejal Mantal xchi'uk ta Mantal vun jtunel ta sjunul Mejiko xchi'uk xa yantik mantaletik snitoj stsakoj sba xchi'uke, xu' me slikesbe sk'oplal stuk o me yu'un oy boch'o ta stijbe sk'oplal, yo' xich' k'elel me k'ot ta pasele, yo' k'ucha'al xchaj ta k'elel me tuk la spasbeik yabtelanel stunesel svunal sk'oplal kuxlejalil ti boch'otik va'anbilik ta spasele jech k'uxi stsatsal sk'oplal xchi'uk xch'unel k'usi tsakal ta mantal vun.

SLAJUNEBAL YA'YEJAL

K'USI SBAINOJ SPASEL TI SNAIL YABTELANEL XCHAJEL TA K'ELEL, OCHEL STAEL K'OP A'YEJ XCHI'UK SK'ELEL STUK'ULANEL SVUNAL YA'YEJAL KUXLEJALIL XCHI'UK TI BOCH'OTIK OY TA SBAIK TA JUJUSEP OSILALIL

Ta xch'unel k'usi tsakbil sk'oplal ta svakibal mantal, xch'akalil A, svaxak vok'al te ta Muk'ta Mantal vun, ti INAI oy ta sba yotkinel skotol k'usitik k'op a'yej nitil tsakal xchi'uk ti stael a'yej ta jnaklumetike xchi'uk ti sk'eel stuk'ulanel svunal sk'oplal kuxlejilil ta k'usiuk jtunel jvu'el j-abtel ta sjunlejyosilal Mejiko.

Yanuk stuk ti boch'otik va'anbil ta sk'eel xchabiel ta jujusep osilalile, ja' ta yak'olik stuk'ulanel yich'el ta muk' skotol jch'iel jk'opojel ti tuk'uk no'ox ta tunesel ti svunal sk'oplal skuxlejale, ti ak'o yich' k'ejbel chabibel ta stojol ti jtunel jvu'el ta jujusep osilalile.

Ta slajeb xa une, tsots sk'oplal ta alel ti me yu'un oy k'usi to ta sk'an sna' ti boch'o yajval svunal sk'oplal xkuxlejil sventa stunes ti stuk'ulanel ich'el ta muk' ARCO sbie, xchi'uk me yu'un oy bu laj ta chopol tunesel o ilbajinel ti svunal sk'oplal xkuxlejil yu'un ti boch'o va'anbile, ti INAI xu' ta xp'ijubtasvan yo' k'ucha'al xich' na'el k'uxi ta sk'anel o stijbel sk'oplal ta stojol ti

Yavil xch'amobil ya'yej jnaklumetike (CAS, slikeb sbi ta kaxlan k'op), ta lunex k'alal ta jvevex, ta xlik ta abtel ta 8:00 xchi'uk chmak ta 16:00 ora, ta yernexe ta xjam ta 9:00 k'alal 15:00 ora, mu'yuk ta xmak o ti va'ay sjalile, ta xak' ana' xtok ti k'usitik k'opojebal xu' xa tunes ta stik'el ava'yeje:

- K'opojan ta Tel-ITAIPCH, yotalal k'opojebal: (961) 611 2346.
- Tako ats'ib ta chinab tak'in: odp@itaipchiapas.org.mx
- Tako batel avun o me ba jak'o lek a'yej atuk ta snail yabtelal te oy ta: 12 Avenida Poniente Norte No. 1104 Col. El Mirador, Tuxtla Gutiérrez, Chiapas.
- K'elo avil k'op a'yej ta chinab tak'in, snitilil: <https://itaipchiapas.org.mx/acerca/directorio>

SMELOL XCHABIEL STUK'ULANEL SVUNAL SK'OPLAL XKUXLEJ JUJUN JCH'IEL JK'OPOJEL TA SBATS'I K'OP BATS'I
JNAKLUMETIK TA YOSILAL MEJIKO BATS'I K'OP *LENGUA TSOTSIL*

